

**LA FILOCHE**  
90 RUE RENE CASSIN  
54 230 CHALIGNY  
03 83 50 56 60  
lafiloch@cc-mosellemadon.fr  
www.la-filoch.fr

**COMMUNAUTE DE COMMUNES MOSELLE ET MADON**  
54230 NEUVES-MAISONS  
145 RUE DU BREUIL  
03 83 26 45 00  
contact@cc-mosellemadon.fr  
www.cc-mosellemadon.fr



## PROJET D'ÉTABLISSEMENT

2013-2016

MÉDIATHÈQUE  
LUDOTHÈQUE  
MULTIMÉDIA  
ACTION CULTURELLE



Adopté par le conseil communautaire du 22 novembre 2012

## SOMMAIRE

|  |               |
|--|---------------|
| <b>LES TROIS GRANDS AXES DU PROJET D'ETABLISSEMENT</b>   | <b>- P3</b>   |
| <b>AXE 1 : ACCESSIBILITÉ AU PLUS GRAND NOMBRE</b>  | <b>- P3</b>   |
| <b>AXE 2 : UN ÉQUIPEMENT OUVERT SUR SON TERRITOIRE ET QUI DÉVELOPPE DES COLLABORATIONS LOCALES</b> | <b>- P5</b>   |
| <b>AXE 3 : UNE COMPLÉMENTARITÉ DES SERVICES DE L'ÉQUIPEMENT POUR DES PROJETS TRANSVERSAUX</b>      | <b>- P6</b>   |
| <b>PROJETS DE SERVICES</b>   | <b>- P7</b>   |
| <b>PROGRAMMATION CULTURELLE</b>  | <b>- P7</b>   |
| <b>SERVICE MULTIMÉDIA</b>  | <b>- P8</b>   |
| <b>SERVICE LUDOTHÈQUE</b>  | <b>- P9</b>   |
| <b>SERVICE MÉDIATHÈQUE</b>   | <b>- P10</b>  |
| <b>LA FILOCHE :<br/>STRUCTURATION DES SERVICES</b>   | <b>- P 11</b> |
| <b>FONCTIONNEMENT EN RÉSEAU</b>  | <b>- P 11</b> |
| <b>EQUIPE PROFESSIONNELLE &amp; BÉNÉVOLES</b>  | <b>- P 11</b> |
| <b>CADRAGE POLITIQUE</b>   | <b>- P 12</b> |
| <b>ORGANISATION INTERNE ET LIEN AVEC<br/>LES AUTRES SERVICES COMMUNAUTAIRES</b>                    | <b>- P 12</b> |
| <b>ANNEXES – POLITIQUE DOCUMENTAIRE</b>  | <b>- P 13</b> |

## LES TROIS GRANDS AXES DU PROJET D'ETABLISSEMENT

Après deux ans de fonctionnement l'objectif principal de ce document est de positionner l'équipement en termes de missions assurées dans la politique culturelle de la communauté de communes Moselle et Madon.

### AXE 1 : ACCESSIBILITÉ AU PLUS GRAND NOMBRE

La communauté de communes Moselle et Madon développe une **politique volontariste en termes d'accessibilité des services publics** pour ses administrés.

Cette orientation générale impacte également l'offre culturelle. Les élus souhaitent ainsi la rendre accessible au plus grand nombre et notamment aux publics dits empêchés ou éloignés. Pour atteindre cet objectif, plusieurs moyens sont mis en œuvre :

#### UNE POLITIQUE TARIFAIRE ATTRACTIVE

L'accès aux services culturels de la CCMM (Filoche + réseau) est conditionnée par l'obtention du Pass'thèque délivré après paiement d'une adhésion annuelle.

Les tarifs pratiqués sont volontairement très bas.

|                           | USAGERS CCMM | USAGERS HORS CCMM |
|---------------------------|--------------|-------------------|
| <b>ADULTE</b>             | 5 €          | 10 €              |
| <b>FORFAIT FAMILLE</b>    | 10 €         | 20 €              |
| <b>MINEUR</b>             | Gratuit      | 5 €               |
| <b>DEMANDEUR D'EMPLOI</b> | Gratuit      | 5 €               |

Le **critère financier n'est donc a priori pas un élément bloquant** pour accéder aux services médiathèque, ludothèque, multimédia.

Il faut également noter que l'ensemble des événements proposés dans la programmation culturelle (spectacles, conférences, cinéma...) est accessible gratuitement.

#### UNE GRANDE AMPLITUDE D'OUVERTURE DE L'EQUIPEMENT

L'activité de la Filoche est partagée entre les ouvertures dites *tout public* et *les accueils de groupes*.

La Filoche est ouverte **22 heures par semaine au public**. La **variété des créneaux d'ouverture** (soirée, week-end, matin, après midi, le temps de midi) permet à toute personne (actifs, scolaires...) d'accéder facilement aux services au moins une fois par semaine.

Le planning d'ouverture *tout public* est le suivant :

Mardi : 14H-19H  
Mercredi : 10H-12H et 14H-18H  
Vendredi : 14H-18H  
Samedi : 10H-17H

Les événements culturels liés à la programmation sont parfois organisés sur d'autres créneaux horaires, en soirée (18H30-20H ou 20H30-23H) et certains Lundi ou Jeudi ajoutant par la même des plages d'ouverture supplémentaires.

Le service médiathèque reste ouvert toute l'année. Des fermetures ponctuelles de la ludothèque et de l'espace multimédia sont instaurées durant la période estivale compte tenu de l'effectif réduit de ces deux services. Les événements culturels sont majoritairement proposés entre septembre et mi-juillet.

## DES ACCUEILS DE GROUPES, DES ACTIONS CULTURELLES ET UNE ATTENTION PARTICULIÈRE PORTÉE A LA MÉDIATION

Parallèlement aux ouvertures classiques au public, la **Filoché propose des accueils spécifiques** pour les écoles, les centres de loisirs, les assistantes maternelles, les demandeurs d'emploi, les structures d'insertion ...

Des visites du lieu sont également proposées en partenariat avec diverses associations locales.

Toutes ces actions permettent de **toucher des publics « captifs »** qui pour certains n'auraient pas franchi la porte de l'équipement « seul ».

Environ **15 heures par semaine sont consacrés à l'accueil de groupes** par les différents services de la Filoché.

## UNE RÉELLE DIVERSITÉ DE L'OFFRE CULTURELLE POUR ÊTRE EN PHASE AVEC LES ATTENTES DIVERSES DU PUBLIC

La **diversité de l'offre est intrinsèque à l'équipement culturel** puisque les adhérents peuvent :

- > Trouver **à la médiathèque des documents variés** (livres, CD, DVD, BD, partitions, presse, contenus numérique) tant en section jeunesse qu'en section adulte.
- > Trouver **à la ludothèque des jeux** destinés aux plus petits comme aux adultes
- > Utiliser les **services variés de l'espace multimédia** autant adaptés à des novices en informatique qu'à des personnes confirmées
- > **Assister aux nombreux évènements** qui composent une programmation culturelle volontairement éclectique en termes de formes proposées, de

publics ciblés, de thématiques abordées, de participation du public souhaitée.

## UNE COMMUNICATION S'APPUYANT SUR DIFFÉRENTS SUPPORTS ET RALYÉE PAR DIFFÉRENTS RÉSEAU

**L'accès du public aux services est conditionné entre autre par la connaissance qu'il a de ces services. C'est pourquoi des supports de communication variés sont mis en œuvre** pour promouvoir l'équipement :

- > Communication WEB (Newsletter, site, forum internet, référencement sur agenda en ligne, réseaux sociaux...),
- > Communication papier (programme, flyers, affiches, magazine communautaire, magazines communaux...),
- > Communication par les média classique (radio, presse locale, presse spécialisée ...).

La **variété des supports** a pour but de toucher des publics dont les modalités de collecte d'information peuvent être très différentes suivant les générations.

## UN ACCÈS FACILITÉ PAR LE RÉSEAU DE TRANSPORTS T'MM

La CCMM ayant pris la compétence transport, des bus permettent aux personnes sans véhicule de pouvoir rallier aisément la Filoché. Un arrêt de bus spécifique existe à proximité de l'équipement. Ce moyen de transport (gratuit) est également régulièrement utilisé par les établissements scolaires lors de leurs visites de la Filoché.

## AXE 2 : UN ÉQUIPEMENT OUVERT SUR SON TERRITOIRE ET QUI DÉVELOPPE DES COLLABORATIONS LOCALES

La Filoche est un équipement ouvert sur son territoire à l'échelle intercommunale et à l'échelle du Pays Terres de Lorraine.

L'équipement se veut structurant et il est également pensé comme un outil de développement local. La Filoche est un lieu qui permet de promouvoir des initiatives locales et des artistes. C'est aussi un lieu de ressources. C'est enfin un lieu fonctionnel et équipé permettant le développement de projets culturels variés.

### DES PARTENARIATS DANS LE CADRE DE LA PROGRAMMATION CULTURELLE

> Des partenariats (coproduction, coréalisation) sont engagés **avec les associations locales**. Ils permettent de rapprocher les acteurs culturels du territoire dans des projets montés collectivement.

> La Filoche développe des ateliers construits avec les structures d'éducation populaire ou avec les écoles.

> La Filoche contribue à la mise en valeur des artistes locaux en laissant une place à ces derniers dans la programmation.

### DES COLLABORATIONS RECHERCHÉES AVEC LES PROFESSIONNELS DU TERRITOIRE

Que ce soit dans le domaine de la petite enfance, de l'enfance, des adolescents, du public adulte ou des seniors, l'équipe professionnelle de la Filoche travaille très régulièrement en lien avec les professionnels du territoire : acteurs sociaux, professionnels de l'animation jeunesse, de l'insertion, monde enseignant, personnel dédié au 3<sup>ème</sup> âge ...

## LA FILOCHE COMME LIEU D'ACCUEIL

La Filoche -compte tenu de la fonctionnalité du lieu et du confort qu'elle offre- accueille régulièrement des formations, conférences, moments d'échanges réunissant des acteurs du Pays Terres de Lorraine dans les domaines culturel, social ou économique.

Les collaborations avec la médiathèque départementale, l'association des ludothèques et bibliothèques de France sont également régulières.

### AXE 3 : UNE COMPLÉMENTARITÉ DES SERVICES DE L'ÉQUIPEMENT POUR DES PROJETS TRANSVERSAUX

La Filoche est un équipement culturel comprenant 4 offres de services différentes.

Le projet a été pensé de manière transversale dès sa genèse ou le service médiathèque – projet originel - a été rapidement rejoint par le projet multimédia, ludothèque et action culturelle.

Les projets de chaque service et les objectifs qu'ils comprennent ne sont pas toujours identiques mais complémentaires (cf. projets de services).

Ils émanent de différents groupes de travail en lien avec les commissions culture et lien social.

**Cette démarche fait de la Filoche un équipement culturel hybride qui ne se limite pas à l'offre de service classique d'une médiathèque et qui ne se résume par non plus à un lieu de diffusion culturelle standard.**

#### DES PROJETS INTER SERVICES

> **Les cycles thématiques de la programmation culturelle permettent l'implication de chaque service.** Outre l'organisation d'exposition, l'accueil de spectacle ou la projection de films, la Filoche propose aussi des déclinaisons ludiques, une approche par les nouvelles technologies et permet chaque fois de valoriser les collections de la médiathèque.

> Les accueils de groupes (scolaires, centres de loisirs ...) impliquent régulièrement plusieurs services. Le développement de projets mutualisés est un objectif constant.

### DES COMPÉTENCES COMPLÉMENTAIRES UTILISÉES A BON ESCIENT

Le regroupement dans un même lieu de plusieurs services induit une **équipe pluridisciplinaire**.

Si le dénominateur commun à chacun des membres de l'équipe de la Filoche est l'accueil du public, les compétences mobilisées sont différentes et se complètent.

**C'est le rassemblement de ses compétences dans un même lieu qui permet une offre culturelle riche et variée :** connaissance des jeux, compétence d'animation, connaissances liées aux nouvelles technologies et capacité à les transmettre, ingénierie de projets culturels, connaissance de l'offre culturelle, connaissances littéraires, musicales et cinématographiques...

## PROJETS DE SERVICES

*Les quatre projets de services sont en adéquation avec les trois axes prioritaires du projet d'établissement. Ils les précisent et les complètent tout en gardant les particularités de chaque service.*

## PROGRAMMATION CULTURELLE

### OBJECTIFS GÉNÉRAUX

- > **Favoriser l'accès à la culture pour tous** au travers d'une programmation riche, variée et accessible.
- > **Développer la curiosité des publics** pour l'expression artistique
- > Développer des projets intergénérationnels pour **renforcer la cohésion sociale du territoire** en prenant en compte l'histoire du bassin et des gens qui le compose.
- > **Développer les collaborations avec les acteurs du territoire et permettre leur implication** dans la programmation culturelle : les structures culturelles (centre culturel Jean-L'Hôte, associations locales, écoles et acteurs de l'éducation populaire, artistes locaux et les habitants d'une manière générale.
- > Penser la programmation culturelle comme un **lien entre les différents services de la Filoche**

### AXES DE TRAVAIL ET MOYENS

- > **Développer une programmation composée d'évènements de diffusion mais aussi de nombreuses actions culturelles.**

### > Proposer une offre culturelle diversifiée

En termes de forme : spectacle vivant (théâtre, cirque, conte, danse...), arts plastiques (sculpture, peinture, installation, collage...), arts visuels (cinéma, photographie, vjing, arts numériques), musique (concert, master class...),  
En termes de sujets abordés (les cultures du monde, des thèmes d'actualité)  
En termes de publics ciblés (petite enfance, enfance, adolescence, adulte, senior, évènements tout public, publics motivés...)

> **Mettre en place une programmation culturelle claire et organisée** autour de cycles thématiques (d'une durée moyenne de deux mois) et de divers évènements ponctuels mobilisant des acteurs professionnels et amateurs, tout en étant exigeant quant à la qualité de cette dernière.

> **Organiser des évènements conviviaux favorisant les échanges** (vernissage d'exposition, rencontre d'artistes, débats...)

> **S'appuyer sur toutes les ressources de la Filoche** : l'équipe professionnelle, ses connaissances et ses réseaux, les média spécifiques de chaque service (livres, CDs, DVDs, Jeux, NTIC...), l'ensemble des espaces de la Filoche (espace la bobine, salle patchwork, espace la bobinette, section enfants et section adultes de la médiathèque, la ludothèque, l'espace multimédia, la section presse, hall) et du réseau (bibliothèques et esp@ces clic), le parc matériel.

> **Diversifier les modalités d'organisation des évènements** : production d'évènements par les services communautaires, coproduction ou coréalisation d'évènements avec des structures locales ou extérieures.

## ESPACES MULTIMÉDIA

### OBJECTIFS GÉNÉRAUX

- > Aider les « exclus du numérique » à **s'intégrer dans la e-société**.
- > **Favoriser l'accès à des contenus numériques de qualité à tous** et développer la curiosité des usagers à leur égard.
- > **Etre un lieu de ressource et de formation** pour les usagers, les structures locales, le personnel communautaire.
- > **Proposer une offre de services adaptée aux différents types d'usage de l'informatique**.

### AXES DE TRAVAIL ET MOYENS

- > **Proposer des moyens techniques** (machines) et des moyens humains (animateurs multimédia et interventions ponctuelles d'intervenants extérieurs)
- > **Offrir des services différents pour des attentes différentes du public :**

#### En termes de types d'usages

*Basiques* : découverte de l'environnement informatique et des possibilités qu'il offre ...

*Intermédiaires* : perfectionnement aux techniques liées à Internet (navigation, méthodes de recherche, usage du courriel, des forums, des listes de discussion...), utilisation de logiciels (traitement de texte, tableurs, publication assistée par ordinateur, musique assistée par ordinateur, création de site Web ...)

#### En termes de types d'actions

Formation, initiation, sensibilisation dans des domaines variés : usages d'internet, découverte de l'outil informatique dans sa dimension technologique, création de blog, ateliers thématiques, utilisation

Informatique loisir et culture : jeu, film, musique...

- > **Contribuer à l'autonomie des usagers** et à leur appropriation de l'outil informatique (plages d'accès libre, auto-formation, conseil pour la maintenance de son propre matériel informatique ...)
- > Participer au développement local du territoire par la **mise en réseau des acteurs multimédia** d'une part et par le **développement de partenariat locaux** d'autre part.
- > **Sensibiliser le public aux conséquences de l'usage de la technologie** sur la vie privée, la liberté individuelle, démocratie ...)
- > **Valoriser les dimensions culturelles éducatives et artistiques de l'outil informatique** par la mise à disposition de supports et le développement de projets, et encourager les pratiques amateurs dans ces domaines.
- > **Veiller à l'accessibilité** de l'offre multimédia pour les personnes en situation de handicap (visuel, moteur)
- > **Se positionner comme l'un des acteurs facilitant les démarches de recherches d'emploi** (Internet étant devenu l'un des outils incontournables dans le domaine)
- > Mener des actions ciblées par type de public avec notamment un **travail en direction des seniors**.
- > Travailler avec le public scolaire
- > **S'appuyer sur les deux espaces multimédia** (EPN la filoché et Esp@ce clic) pour répondre aux objectifs, **dans une logique de complémentarité de l'offre**.



## LUDOTHÈQUE

### OBJECTIFS GÉNÉRAUX

#### > Développer la culture du jeu pour tous au sein de la ludothèque et hors les murs :

- Favoriser et promouvoir le jeu libre et (re)donner le goût du jeu, le plaisir de jouer.
- Faire reconnaître le jeu comme média culturel.
- Permettre à chacun, quel que soit son âge, de jouer et de (re)découvrir un patrimoine ludique.
- Diversifier, enrichir et participer à l'animation du territoire Moselle et Madon.

#### > Créer et tisser des liens sociaux entre les personnes, entre les familles et au sein même de la famille :

- Favoriser les rencontres entre les habitants du territoire issus de classes sociales, de cultures et de générations différentes.
- Favoriser les relations entre les adultes, entre les enfants et entre les adultes et les enfants.
- Faciliter l'insertion des nouveaux foyers sur le territoire et l'insertion des personnes précaires et en difficulté.
- Participer à la socialisation des parents et des enfants.
- Offrir les conditions pour favoriser le dialogue dans les familles et la relation parent-enfant.

### AXES DE TRAVAIL ET MOYENS

- > Concevoir un **lieu ressource** du jeu et proposer une **offre de jeu diversifiée** et adaptée aux attentes diverses du public (nouveau et jeux traditionnels issus du patrimoine mondial).

- > Concevoir des **espaces de jeu pour tous les publics** (les bébés, les enfants, les adolescents, les adultes, les personnes âgées, valides et handicapés...).

- > Concevoir un **lieu accueillant interculturel et intergénérationnel** autour du jeu.

- > **Acquérir et fabriquer des jeux** pour tous les âges de différentes époques et de différentes cultures et participer au développement du patrimoine ludique déjà existant.

- > Travailler en collaboration étroite avec les autres services de la Filoche.

- > Concevoir des animations dans la ludothèque et dans les différentes communes du territoire en **partenariat avec d'autres structures et associations**.

- > Développer, à travers le jeu, des habitudes de règles et le **mieux vivre ensemble**.

- > Accueillir les enfants accompagnés d'un parent, d'un grand-parent ou d'une personne majeure.

- > Développer des projets avec les établissements scolaires.

- > **Impliquer des adhérents et des partenaires** dans le fonctionnement de la ludothèque et dans les animations spécifiques événementielles.

## SERVICE MÉDIATHÈQUE

### OBJECTIFS GÉNÉRAUX

La médiathèque et les antennes ont pour missions principales :

- > **La diffusion des œuvres de l'esprit, des savoirs et de l'information à travers des collections culturelles et des accès numériques au plus grand nombre.**
- > Le développement de **lieux de ressources**.
- > La **sensibilisation et la formation** des individus.
- > **L'animation** du territoire.

### AXES DE TRAVAIL ET MOYENS

- > **Adopter une politique documentaire** en cohérence avec les objectifs généraux du service et le projet d'établissement en termes d'acquisition (développer notamment les ressources numériques), de dynamisation des collections et de leur promotion auprès de tous les publics.
- > **Développer des habitudes de fréquentation des lieux** par :
  - l'organisation de rendez-vous réguliers à la Filoche et dans les bibliothèques en réseau (séances bébés Lecteurs, heure des histoires, coups de cœur café ...)
  - l'accueil de groupes thématiques, multi supports et pour des publics divers (scolaires, périscolaire, centres de loisirs, associations diverses, public de l'institution, public hors institution)
- > Dans le domaine de l'enfance et de la petite enfance : **sensibiliser et former les personnes « relais »** (via le relais d'assistantes maternelles, les

futures assistantes maternelles – Lycée la Tournelle), et **sensibiliser les parents** aux collections et aux contenus.

- > Politique jeunesse : **impliquer les adolescents** dans des groupes d'acquéreurs et susciter leur participation par le biais des animateurs CCMM.
- > Publics fragilisés : mettre en place des **actions spécifique** en direction des personnes âgées en maison de retraite, malades d'Alzheimer, personnes en situation de handicap
- > **Travailler dans une logique de mutualisation** des moyens au sein du réseau de bibliothèques, **s'appuyer sur les différents services de la Filoche** et **s'entourer de partenaires** (la médiathèque départementale, l'éducation nationale, les associations locales ...).
- > **Poursuivre la structuration du service** pour une meilleure lisibilité et une plus grande efficacité.
- > **Parfaire la communication entre les professionnels et les bénévoles et améliorer l'accompagnement et la formation** des bénévoles (aux nouvelles collections et à la médiation notamment).
- > **Evaluer régulièrement le service rendu au public** grâce à des indicateurs quantitatifs (nombre de lecteurs actifs, de nouveaux inscrits, de litiges, de publics par animation, de prêts générés sur les documents « portés » lors des médiations, de documents empruntés/non empruntés par collections (ratios) de lecteurs actifs par : âge, sexe, CSP, commune) ; des indicateurs qualitatif et la réalisation de bilans écrits.
- > **Faire évoluer l'offre de services** en fonction de l'évolution des connaissances, des mutations et des moyens de diffusion des savoirs, du développement du réseau et de ses moyens des priorités de la Communauté de communes en matière de politique de lecture publique

## LA FILOCHE : STRUCTURATION DES SERVICES

### FONCTIONNEMENT EN RÉSEAU

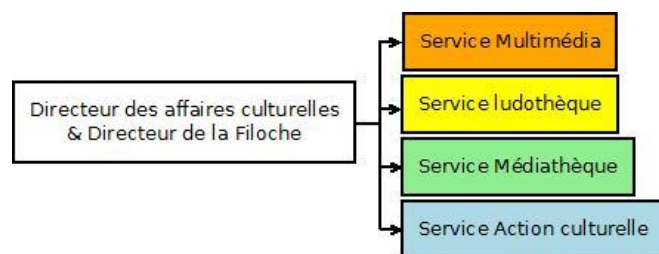
La Filoche fonctionne en réseau avec 6 autres espaces culturels communautaires :

- > 5 Bibliothèques : à Bainville-sur-Madon, Maron, Messein, Richardménil et Viterne.
- > 1 espace multimédia : « L'espace Clic » situé à Maizières.

**La programmation culturelle, les ateliers et animations sont pensés à l'échelle de ce réseau et les fonds documentaires des différentes médiathèques sont mutualisés sur les 6 sites dédiés à la lecture publique.**

**Une carte d'abonnement : le pass'thèque, donne accès à l'ensemble des services du réseau.**

### EQUIPE PROFESSIONNELLE & BÉNÉVOLES



16 agents composent l'équipe de la Filoche et par extension le service culturel de la CCMM en Juin 2012.

### SERVICE MULTIMÉDIA - 2 agents

Les animateurs sont responsables de l'accueil du public, de l'organisation et de l'animation de diverses formations et ateliers. Ils assurent également la maintenance du parc informatique et participent enfin à la communication générale de l'équipement (PAO et site web).

### SERVICE MÉDIATHÈQUE : 10 agents

Les médiathécaires sont en charge de l'accueil du public, de groupes scolaires de l'animation de rendez-vous littéraires, contes ...

Ils gèrent également le circuit du document et mettent en œuvre la politique documentaire globale l'étape d'acquisition des documents à la mise en rayon en passant par la médiation. Ils gèrent les prêts et retours de documents et la circulation de ces derniers dans les différentes bibliothèques du réseau.

Le service est structuré comme tel : une responsable de service, des assistants responsables de section (jeunesse, adulte, film et musique), des agents référents pour les bibliothèques du réseau chacun assurant diverses tâches en parallèle.

L'équipe est renforcée par l'implication d'une trentaine de bénévoles sur l'ensemble du réseau. Ils assurent les permanences des bibliothèques en réseau sur les créneaux d'ouverture *tout publics* et participent à l'animation du réseau.

### SERVICE LUDOTHÈQUE - 2 agents

Le responsable de la ludothèque et l'animatrice ludothécaire assurent l'accueil public, l'accueil de groupes et l'animation générale du lieu ainsi que les animations se déroulant à l'extérieur de la Filoche.

Ils ont également en charge les acquisitions de jeux et gèrent une dizaine de bénévoles.

## **DÉVELOPPEMENT CULTUREL, PROGRAMMATION ET COMMUNICATION - 2 agents**

Le directeur assure le pilotage général de la structure, l'encadrement de l'équipe, définit la ligne de programmation et de communication.

L'agent de développement culturel est centré sur la programmation culturelle à proprement parler et la production des évènements.

Le service communication de la CCMM est largement sollicité.

## **CADRAGE POLITIQUE**

Les commissions culture et lien social sont les deux lieux de discussion et de validation politique des propositions des techniciens. Les dossiers qui le nécessitent sont soumis au bureau ou au conseil communautaire pour être votés.

## **ORGANISATION INTERNE ET LIEN AVEC LES AUTRES SERVICES COMMUNAUTAIRES**

Outre les réunions classiques de travail de chaque service qui ponctuent la vie de toute structure, trois groupes de travail réguliers ont été mis en place :

### **PÔLE CULTUREL**

Il réunit mensuellement l'ensemble de l'équipe de la Filoche. La vie quotidienne dans l'équipement et la programmation culturelle sont les sujets principaux qui y sont abordés. Ce groupe de travail est animé par le directeur d'établissement.

## **STAFF COHESION SOCIALE**

Il réunit les différents services du pôle cohésion sociale : jeunesse, culture, animation sportive, lien social (petite enfance, personnes âgées, gens du voyage). Le groupe de travail est piloté par le directeur adjoint des services communautaires et permet d'aborder les sujets transversaux, de faire des passerelles entre les actions, de s'informer de l'évolution des dossiers. Le groupe est réuni en fonction des besoins.

## **REUNION DES RESPONSABLES DE SERVICES**

Elles regroupent mensuellement l'ensemble des agents communautaires en charge d'un service. Une trentaine de personnes y participent. Le groupe est animé par le directeur général des services. C'est un lieu d'échange d'informations sur les dossiers en cours et à venir.

## **LIEN AVEC LE RELAIS ASSISTANTES MATERNELLES**

La Filoche travaille en lien avec le relais (RAM) à travers la mise en place d'animations communes, des réflexions menées sur des problématiques liées à la petite enfance.

## **LIEN AVEC LE GROUPE PERSONNES ÂGÉES**

Ce groupe est animé par la communauté de communes et regroupe des membres des CCAS, des structures ou associations œuvrant en direction des personnes âgées sur le territoire.

## **LIEN POLITIQUE JEUNESSE**

Un travail en lien avec les animateurs jeunesse du territoire -6 animateurs- est engagé au travers de projets communs à dominante culturelle. Il s'agit également de mobiliser les adolescents sur certains évènements proposés par la Filoche. L'objectif étant d'accroître la fréquentation des services par les adolescents tout en accompagnant cette fréquentation (animation, médiation...).